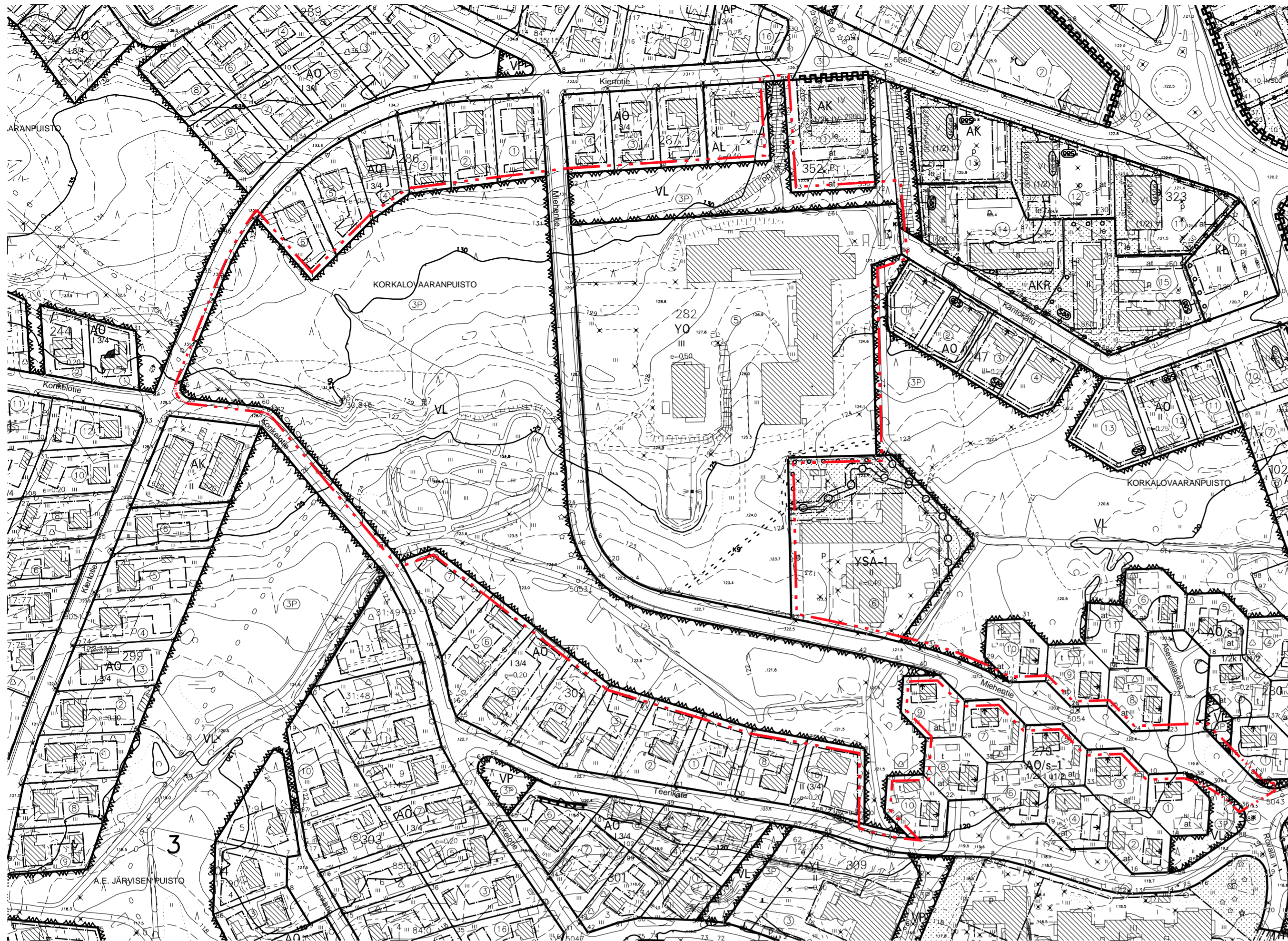


VOIMASSA OLEVA ASEMAKAAVA

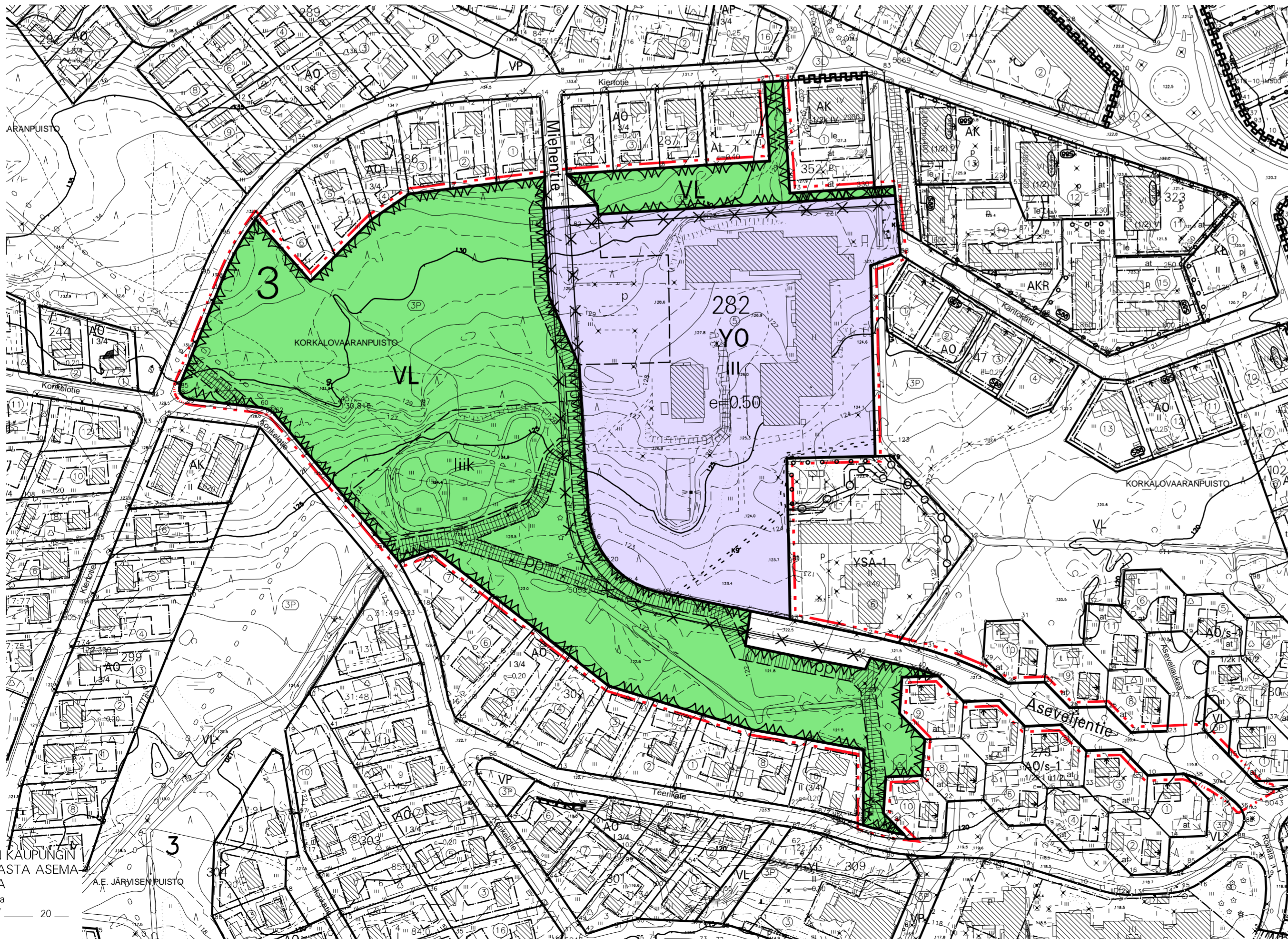
ASEMAKAAVAMERKINNÄT JA -MÄÄRÄYKSET



- YO OPETUSTOIMINTAA PALVELEVIEN RAKENNUSTEN KORTTELIALUE.
- VL LÄHIVIRKISTYSALUE.
- 3 M KAAVA-ALUEEN RAJAN ULKOPUOLELLA OLEVA VIIVA.
- KORTTELIN, KORTTELINOSAN JA ALUEEN RAJA.
- OHJEELLINEN ALUEEN TAI OSA-ALUEEN RAJA.
- x RISTI MERKINNÄN PÄÄLLÄ OSOITTA A MERKINNÄN POISTAMISTA.
- 3** KAUPUNGIN- TAI KUNNANOSAN NUMERO.
- 282** KORTTELIN NUMERO.
- ASEVELJENTIE** KADUN, TIEN, KATUAUKION, TORIN, PUISTON TAI MUUN YLEISEN ALUEEN NIMI.
- III** ROOMALAINEN NUMERO OSOITTA A RAKENNUSTEN, RAKENNUKSEN TAI SEN OSAN SUURIMMAN SALLITUN KERROSLUVUN.
- e=0.50** TEHOKKUUSLUKU ELI KERROSLAN SUHDE TONTIN/RAKENNUSPAIKAN PINTA-ALAA N.
- liik ALUE, JOLLE SAA SIIJOITTA A LIIKENNEPUISTON, OHJEELLINEN SIIJAINI. LIIKENNEPUISTOALUEELLE SAA SIIJOITTA A TOIMINTAA PALVELEVIA RAKENNUKSIA ENINTÄÄ N 100 KEM2.
- KATU.
- pp JALANKULULLE JA POLKUPYÖRÄILYLLE VARATTU ALUEEN OSA, OHJEELLINEN SIIJAINI.
- p PYSÄKÖIMISPAIKKA.



ASEMAKAAVAN MUUTOS



ROVANIEMEN KAUPUNKI

ASEMAKAAVAN MUUTOS

3. KAUPUNGINOSA

KORTTELI 282, TONTTI 5

SEKÄ KATU-JA VIRKISTYSALUEET

YHDYSKUNTASUUNNITELUN LAUTAKUNTA ON HYVÄKSYNYT ASEMAKAAVAN / ASEMAKAAVAMUUTOKSEN

20

MARKKU PYHÄJÄRVI
KAAVOITUSPÄÄLLIKKÖ

Kaavatunnus: 693/2021-11	1: 2000	
ROVANIEMEN KAUPUNKI		
KORTTELI 282, KORKALOVAARAN KOULU YMPÄRISTÖINEEN	KORJ. 2.9-22 PIIRT.	
D/No 2020-1182	KAAVOITUSPÄÄLLIKKÖ	Markku Pyhäjärvi
ROVANIEMELLÄ	SUUNNITTELIJA	Ella Joona
16.05.2022		
Pohjakartta on asetuksen No 1284 / 23.12.1999 mukainen KAUPUNGINGEODEETTI		
Pertti Onkalo		

OTE ROVANIEMEN KAUPUNGIN VOIMASSA OLEVASTA ASEMAKAAVAKARTASTA
Otteen oikeaksi todistaa
Rovaniemellä

Pertti Onkalo
Kaupungingeodeetti

80200